

Direct Mobile, la gestion de votre entrepôt en temps réel

Vous avez déjà choisi la solution Direct 400 pour votre gestion commerciale et **souhaitez "booster" la productivité de vos entrepôts.**

Direct Mobile vous permet **d'optimiser la gestion de vos stocks** en intégrant votre terminal Android à Direct 400.

Une solution simple que vous pourrez déployer rapidement.

Gagnez en fiabilité et en productivité dans la gestion de vos entrepôts :

- **Réduisez vos coûts** de traitement, réceptions, entrées en stock, transferts et inventaires.
- **Accédez** aux données relatives à votre entrepôt **en temps réel.**
- **Fiabilisez vos données** en évitant les erreurs de saisie.
- **Simplifiez vos inventaires.**



Qu'est-ce que Direct Mobile ?

Direct Mobile est une **application sous Android** qui permet une **saisie mobile des inventaires et des mouvements** dans votre entrepôt. Les données sont **intégrées** dans Direct 400 **en temps réel** pour une **visualisation immédiate de vos stocks.**

Ergonomique, simple et intuitive, Direct Mobile offre une prise en main facile pour les utilisateurs.



Comment ça marche ?

L'application sous Android Direct Mobile offre les **fonctionnalités** suivantes :

- **la réception de commandes fournisseur,**
- **les entrées en stocks** par simple flashage,
- **le transfert d'articles,**
- **liste de tous les emplacements** où se trouve un article,
- **liste de tous les articles** dans un emplacement,
- **l'inventaire mobile** de l'entrepôt,
- **la gestion des DLUO** des denrées périssables (date limite d'utilisation optimale).

srd

Pour chaque fonctionnalité, l'utilisateur peut saisir les données :

automatiquement à l'aide d'une douchette connectée à son mobile via bluetooth, ou manuellement sur le clavier de son mobile.

Les données seront mises à jour dans Direct 400 en temps réel, dès que l'action sera validée par l'utilisateur.

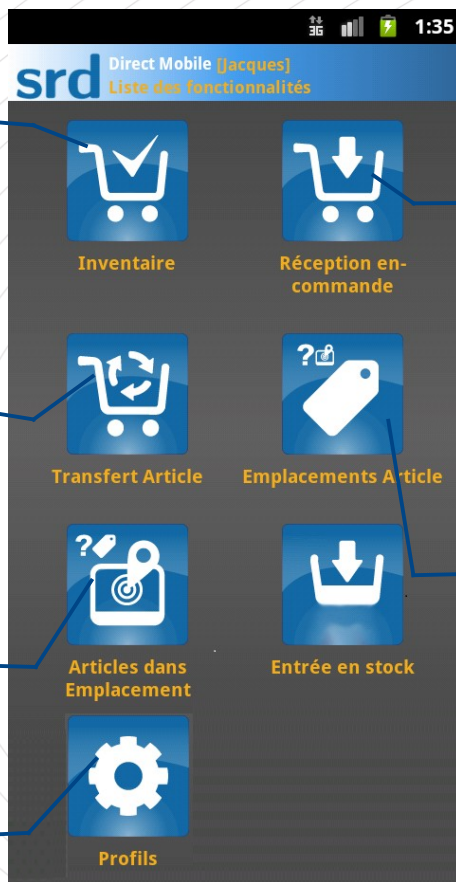
Les fonctionnalités en détail

Inventaire partiel ou total de votre entrepôt
Saisie de:
- l'emplacement,
- la référence article,
- la quantité inventoriée.

Transfert des articles dans l'entrepôt
Définition de :
- l'emplacement source
- l'article à transférer gencode ou binôme référence/taille,
- la quantité à déplacer,
- l'emplacement cible.

Audit des emplacements
Affichage de tous les articles disponibles par emplacement.

Profils
- multi-paramétrage et multi-enseignes sur un même terminal Android.



Réception commandes, flashage des articles et affectation dans le stock.

- Saisie du N° d'en-commande, affichage des détails :

- N°/raison sociale fournisseur
- quantité commandée & reçue
- l'association au bon de livraison,
- affichage de la liste des emplacements contenant déjà cet article pour faciliter le choix de l'emplacement,
- affectation des articles reçus dans les emplacements.
- gestion de la DLUO : mémorisation de la date avec son emplacement, la sortie des produits se fait en fonction des dates les plus proches.

Localisation des articles

- Liste des emplacements contenant un article.

Validation = synchronisation avec les données commerciales sur Direct 400 en temps réel.

Restez à notre écoute ... d'autres fonctionnalités suivent !

Caractéristiques techniques :

- Application Android disponible pour Direct 400.
- Synchronisation via bluetooth avec lecteur de code à barre.
- Accès sécurisé pour une meilleure traçabilité des actions réalisées.
- Sélection manuelle du mode d'affichage « Portrait/Paysage »: évite les basculements involontaires lors des mouvements de l'utilisateur.